



RZUT PIWNIC - INSTALACJA C.O. I C.W.U.

skala 1:100

Nową instalację C.O. wykonać tylko i wyłącznie po dociepleniu przegród budynku

Podjęcia pod piony wykonać z odsadkami kompensującymi.

UWAGA: Przewody prowadzić z zachowaniem kompensacji wydużeń. Stosować połączenia zaprasowywane min. PN6 C.O. i PN10 C.W.U.

UWAGA:

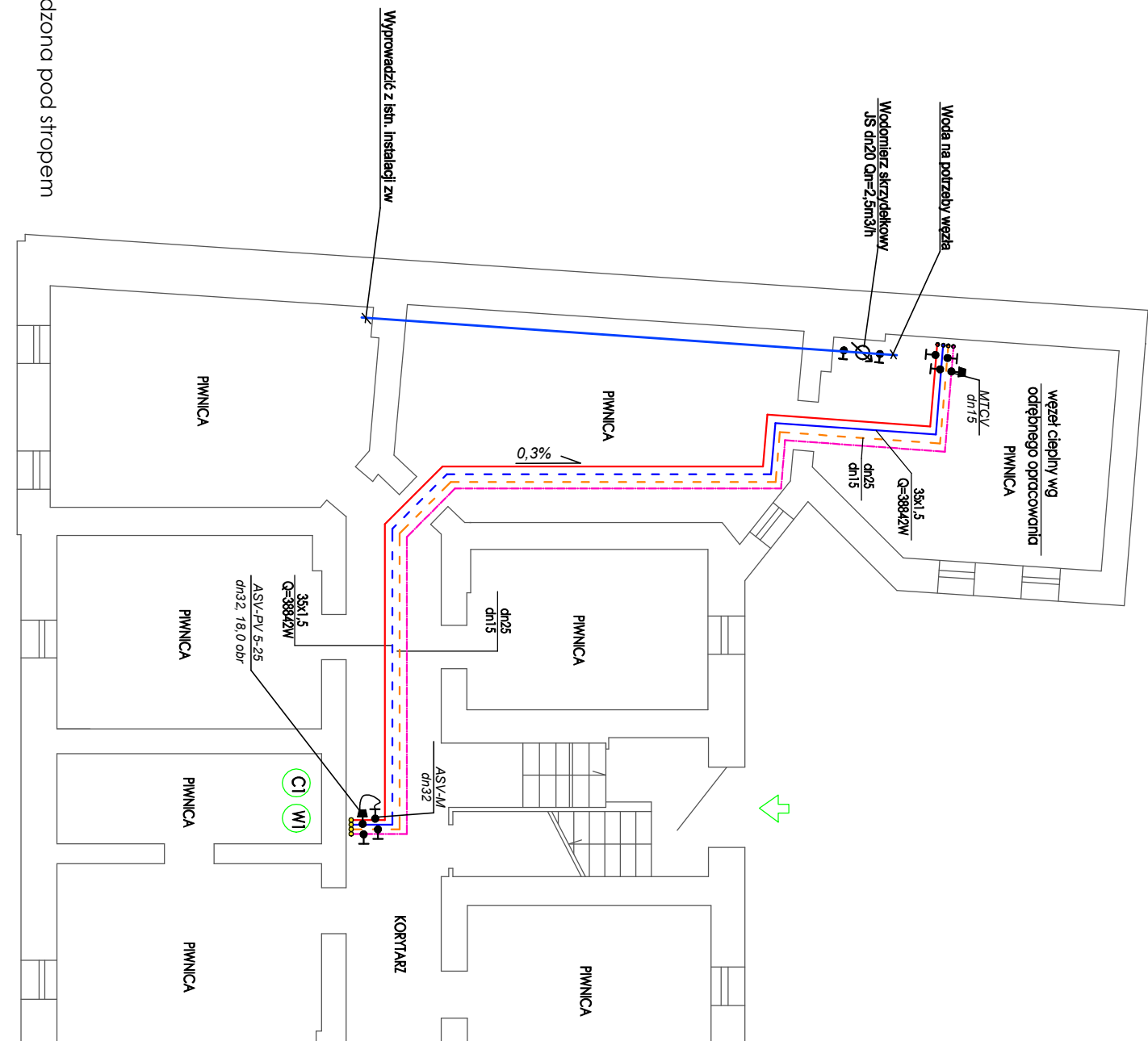
- Wszystkie średnice przewodów c.o. podano jako przewody ze stali cienkościennej zaprasowywanej.
- Wszystkie średnice przewodów c.w.u. podano jako przewody ze stali cienkościennej zaprasowywanej do wody pitnej.
- Prowadzenie przewodów w ciągach komunikacyjnych po wierzchu ścian pod stropem lub w bruzdach.
- Wszystkie przejścia przez przegrody w tulejach ochronnych - średnica min. 2cm więcej od średnicy przewodu dla przejść przez ścianę i min. 1cm więcej dla przejść przez strop.
- Należy podłączyć przewody do proj. wg odrębnego opracowania, węzła cieplnego.
- Na przewodach c.o. pod pionami montować zawory równoważące np. Danfoss typ ASV-M (zasilanej DN32 oraz typ ASV-PV (powrót) DN32.
- Na przewodach cyrkulacji pod pionami montować zawory termodynamiczne regulacyjne np. Danfoss typ MTCV-A DN15.

UWAGA:

Przewody instalacyjne należy prowadzić w izolacji termicznej, zgodnie z PN-B-02421.

OZNACZENIA:

instalacja zw z rur stalowych ocynkowanych prowadzona pod stropem
zasilanie/powrót c.o. - prowadzenie pod stropem
c.w.u./cyrkulacja - prowadzenie pod stropem
pion c.o./c.w.u.



Jednostka projektowa:		Nazwa obiektu/remontu opracowania:	
JUCHA KONSTRUKCJE Pracownia Projektowa Igor Jucha Świerzyńska 11/6 75-016 Koszalin tel.676 602 103 email:juchakonstrukcje@poczta.onet.pl		PROJEKT TECHNICZNY Remont budynku mieszkalnego wielorodzinnego	
Przedmiot (tytuł):		Przewidywany:	Wykonanie:
Rzut piwnic- instalacja c.o.		1:100	
Imię i nazwisko:	Numer uprawnień:	Podpis:	Wz. nr.:
Projektował(a): mgr inż. Iwona Piskorz-Wieczak	ZAP/0096/POOS13		
Sprawdził(a): inż. Ewa Horków	ZPNB-UJ.73427/22/98		
Opracował(a):	ZAP/IS/33172/02		04.25.
			S/1



RZUT PARTERU - INSTALACJA C.O.

skala 1:100

Moce cieplne grzejników dla parametrów 70/50 st.C

Nową instalację C.O. wykonać tylko i wyłącznie po dociepleniu przegród budynku

Podjęscia pod piony wykonać z odsadzkami kompensującymi.

UWAGA: Przewody prowadzić z zachowaniem kompensacji wydłużeń. Stosować połączenia zaprasowywane min. PN6.

UWAGA:

- Wszystkie średnice przewodów c.o. podano jako przewody ze stali czyszczonej zaproszowanej.
- Prowadzenie przewodów w lokalach po wierzchu ścian pod stropem lub przy posadzce (zasilawo) - prowadzenie przewodów w ciągach komunikacyjnych po wierzchu ścian pod stropem lub w bzdach.
- Grzejniki montować uchwytami do ściany lub na typowych konsolkach stojących - podłoża do grzejników od dołu.
- WSZYSTKIE przejścia przez przegrody w tulejach ochronnych - średnica min.2cm więcej od średnicy przewodu dla przejść przez ściany i min.1cm więcej dla przejść przez stropy.

UWAGA:

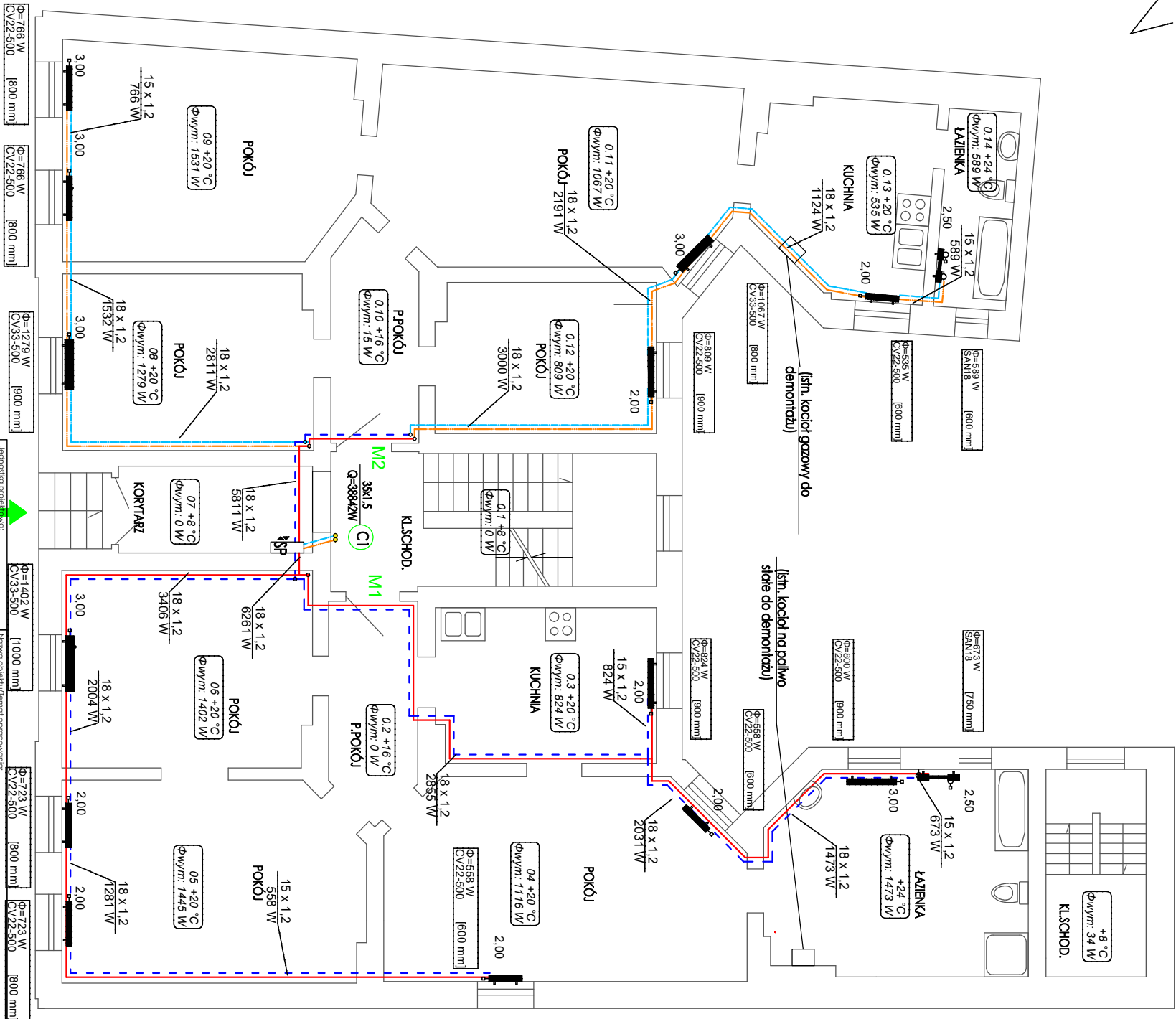
Przewody instalacyjne należy prowadzić w izolacji termicznej, zgodnie z PN-B-02421.

OZNACZENIA:

zasilanie/powrót c.o. - prowadzenie przy posadźce

pion c.o.

SP szafka pomiarowa - szczególnie patrz rys. 8



JUCHA KONSTRUCJE Pracownia Projektowa Igor Jucha Szwarczyńska 11/6 75-016 Koszalin ul. Piłsudskiego 118 email: jucha@opracowani.pl		PROJEKT TECHNICZNY Remonty budynków mieszkalnego wielorodzinnego	
Investor: Gmina Miasto Koszalin Zarząd Budynków Mieszkalnych 75-815 Koszalin, ul. Polczyńska 24		Załącznik: Wzł. z załącznika nr 10 dot. 10% kosztów dot. 10% kosztów	
Prace projektowe:			
Rzut parteru- instalacja c.o.			
Imię i nazwisko: mgr inż. Iwona Pikorz-Wilczak		Podpis: 04.25.	
Projektował(a): mgr inż. Iwona Pikorz-Wilczak		Wzł. nr: S/2	
Sprawił(a): inż. Ewa Horków			
Opracował(a):			



RZUT I PIĘTRA - INSTALACJA C.O.

Skala 1:100

Moce cieplne grzejników dla parametrów 70/50 st.C

Nową instalację C.O. wykonać tylko i wyłącznie po dociepleniu przegród budynku

Podjęćia pod piony wykonać z odsadkami kompensującymi.

UWAGA: Przewody prowadzić z zachowaniem kompensacji wygiężeń. Stosować połączenia zaprasowywane min. PN6.

UWAGA:

- Wszystkie średnice przewodów c.o. podano jako przewody ze stali cienkościenną zaprasowywaną.
- Prowadzenie przewodów w lokalach po wierzchu ścian pod stropem lub przy posadzce (zaświatowo) - prowadzenie przewodów w ciągach komunikacyjnych po wierzchu ścian pod stropem lub w bruzdach.
- Grzejniki montować uchwytni do ściany lub na typowych konsolkach stojących - podjęćia do grzejników od dołu.
- WSZYSTKIE przejęćia przez przegrody w tulejach ochronnych - średnica min.2cm więcej od średnicy przewodu dla przejęć przez ścianę i min.1cm więcej dla przejęć przez stropy.

UWAGA:

Przewody instalacyjne należy prowadzić w izolacji termicznej, zgodnie z PN-B-02-421.

OZNACZENIA:

zasilanie/powrót c.o. - prowadzenie pod stropem
zasilanie/powrót c.o. - prowadzenie przy posadzce

CI pion c.o.

SP szafka pomiarowa - szczegóły patrz rys. 8



ul. Szpilcina

Przebieg (tytuł):			
Rzut I-piętra- instalacja c.o.			
Skala: 1:100			
Projektant:			
mgr inż. Iwona Piśkora-Wilińska			
Sprawdził(a):			
inż. Ewa Horaków			
Opracował(a):			
04.25c.			
S/3			

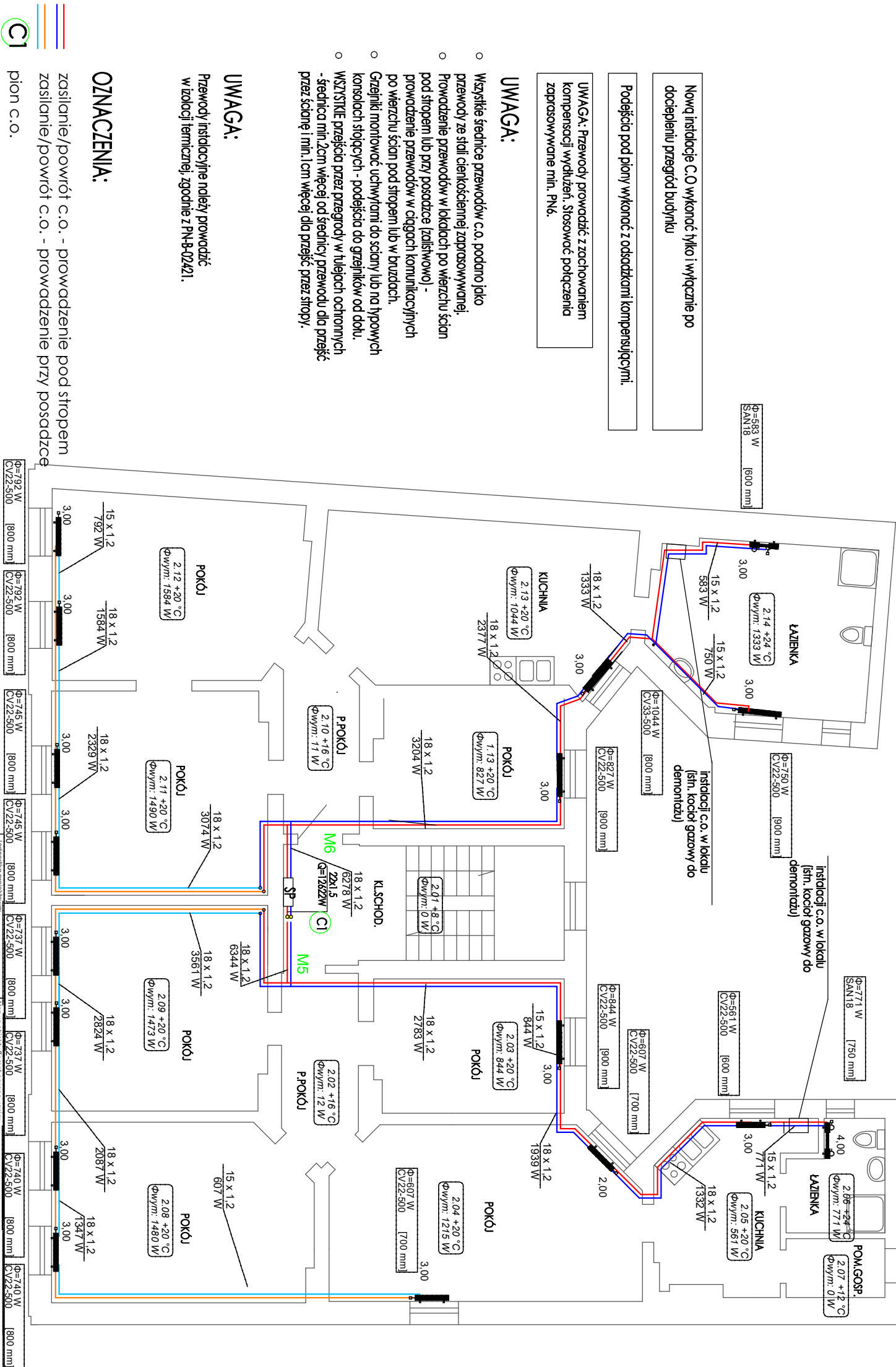
JULCHA KONSTRUKCJE Pracownia Projektowa Igor Julcha Skweremka 11/6 75-016 Koszalin tel.696.402.103 email: juchaj@wp.pl		Inwestor: Gmina Miasto Koszalin Zarząd Budynków Mieszkalnych 75-815 Koszalin, ul. Polczyńska 24		Adres: ul. Szpilcina 8 75-815 Koszalin tel. 74 347 00 001	
Nazwa obiektu/temat opracowania:		PROJEKT TECHNICZNY Remont budynku mieszkalnego wielorodzinnego			



Moc cieple grzejników dla parametrów 70/50 st C

RZUT II PIĘTRA - INSTALACJA C.O.

skala 1:100



- UWAGA:**
- Wszystkie średnice przewodów c.o. - podano jako przewody ze stali cienkościenną zaprasowywaną.
 - Prowadzenie przewodów w lokalach po wierzchu ścian pod stropem lub przy posadzce (zaświatowo) - prowadzenie przewodów w ciągach komunikacyjnych po wierzchu ścian pod stropem lub w brzdach.
 - Grzejniki montować uchwytnymi do ściany lub na typowych konsolach stojących - podejścia do grzejników od dołu.
 - WSZYSTKIE przejścia przez przegrody w tulejach ochronnych - średnica min.2cm więcej od średnicy przewodu dla przejść przez ścianę i min.1cm więcej dla przejść przez stropy.

UWAGA:

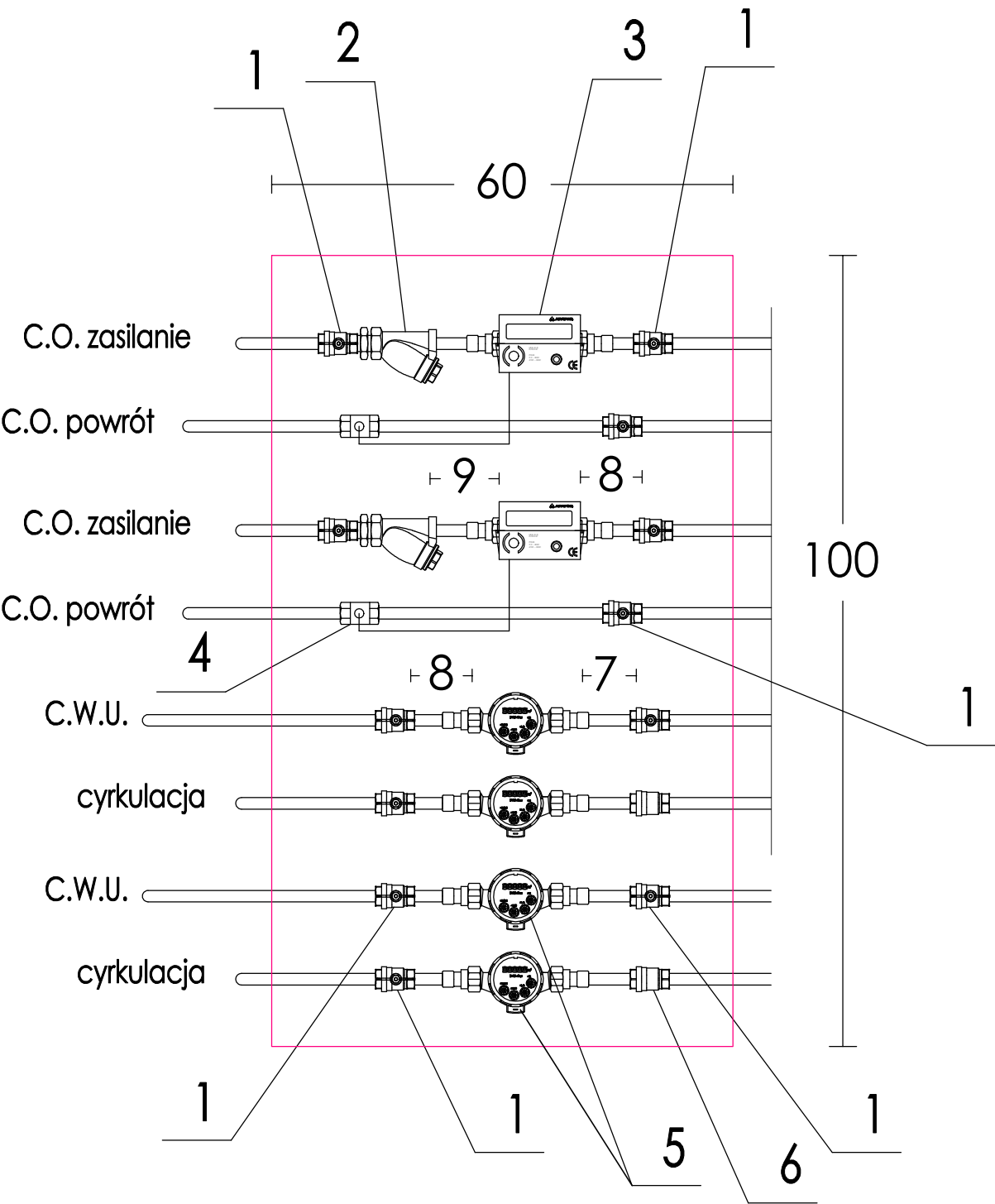
Przewody instalacyjne należy prowadzić w izolacji termicznej, zgodnie z PN-B-02421.

- OZNACZENIA:**
- zasilanie/powrót c.o. - prowadzenie pod stropem
 - zasilanie/powrót c.o. - prowadzenie przy posadzce
 - cion c.o.
 - szafka pomiarowa - szczegóły patrz rys. 8

Prace instalacyjne			
Rzut II-piętra- instalacja c.o..			
1:100			
Projekt techniczny			
Remont budynku mieszkalnego wielorodzinnego			
Jednostka projektowa			
JUCHA KONSTRUKCJE			
Początkowo Projektowo			
Igor Jucha			
Siemazynka 11/6			
75-016 Koszalin			
tel.696 602 103			
email: jucha@jucha.pl			
Pracownia			
Gmina Miasto Koszalin			
Zarząd Budynków Mieszkaniowych			
75-815 Koszalin, ul. Polczyńska 24			
Projektant (wzrost)			
Szkic			
Imię i nazwisko			
mgr inż. Iwona Piłkowska-Wilczok			
Numer uprawnień			
ZAP/0096/POOS13			
ZAP/IS/01/27/13			
Sprawdził(a)			
inż. Ewa Horókw			
ZAP/IS/3312/02			
Opocowal(a)			
04.25.			
S/4			

SZCZEGÓŁ SZAFKI POMIAROWEJ

SZAFKA POMIAROWA
z dwoma uchylnymi skrzydłami



Podejścia pod piony wykonać z odsadzkami kompensującymi.

- 1 zawór kulowy motylkowy DN15 PN16
- 2 filtr siatkowy typ FS DN15 PN16
- 3 ciepłomierz DN15 JS-1,0m3/h
- 4 czujnik Pt500 ciepłomierza
- 5 wodomierz DN15 JS-90 1,0m3/h
- 6 zawór zwrotny DN15 PN16

UWAGA: Armatura pomiarowa i regulacyjna w natynkowych zamykanych na klucz szafkach, zgodnie z lokalizacją na rzutach kondygnacji - wymiar szafek w obrysie zewnętrznym.

UWAGA: Przewody prowadzić z zachowaniem kompensacji wydłużeń. Stosować połączenia zaprasowywane min. PN6 c.o. i PN10 c.w.u.

UWAGA:

- Przewody instalacyjne należy prowadzić w izolacji termicznej zgodnie z wymogami PN.
- Szafki pomiarowe montować na poziomie posadzki. Odejścia z szafek na poszczególne lokale mieszkalne wykonywać w górę pod stropem (za wyjątkiem M1 - w dół).
- Głębokość szafek pomiarowych b=20cm - należy wykonać podkucia w ścianach 5-10cm i tam umieścić szafki.

Jednostka projektowa:		Nazwa obiektu/Temat opracowania:			
<div>JUCHA KONSTRUKCJE Pracownia Projektowa Igor Jucha Skwierzynka 11/6 75-016 Koszalin tel.696 602 103 email: juchaigor@wp.pl</div>		PROJEKT TECHNICZNY Remont budynku mieszkalnego wielorodzinnego			
		Inwestor:		Adres:	
		Gmina Miasto Koszalin Zarząd Budynków Mieszkalnych 75-815 Koszalin, ul. Potczyńska 24		woj. zachodniopomorskie m.Koszalin, ul. Szpitalna 8 dz. nr 347 obr. 0021	
Przedmiot(tytuł):					Skala:
SZCZEGÓŁ SZAFY POMIAROWEJ					
	Imię i nazwisko:	Numer uprawnień:	Podpis:	Data:	Rys. nr :
Projektował(a):	mgr inż. Iwona Piskorz-Wilczak	ZAP/0096/POOS13 ZAP/IS/0127/13		04.25r.	S/5
Sprawdził(a):	inż. Ewa Horków	ZPNB-U.73427/22/98 ZAP/IS/3312/02			
Opracował(a):					

RZUT PARTERU - INSTALACJA C.W.U.

skala 1:100

ZESTAWIENIE PODEJŚĆ DO PRZEBORÓW

opis	podjęcie
BN - rachunek	dn15mm
BU - umywalka	
BZ - zlewczynywok	
BW - wanna	

Podjęcia pod pion wykonać z odszkodkami kompensującymi.

UWAGA: Przewody prowadzić z zachowaniem kompensacji wydużeń. Stosować połączenia zaprosowywane min. PN10.

UWAGA:

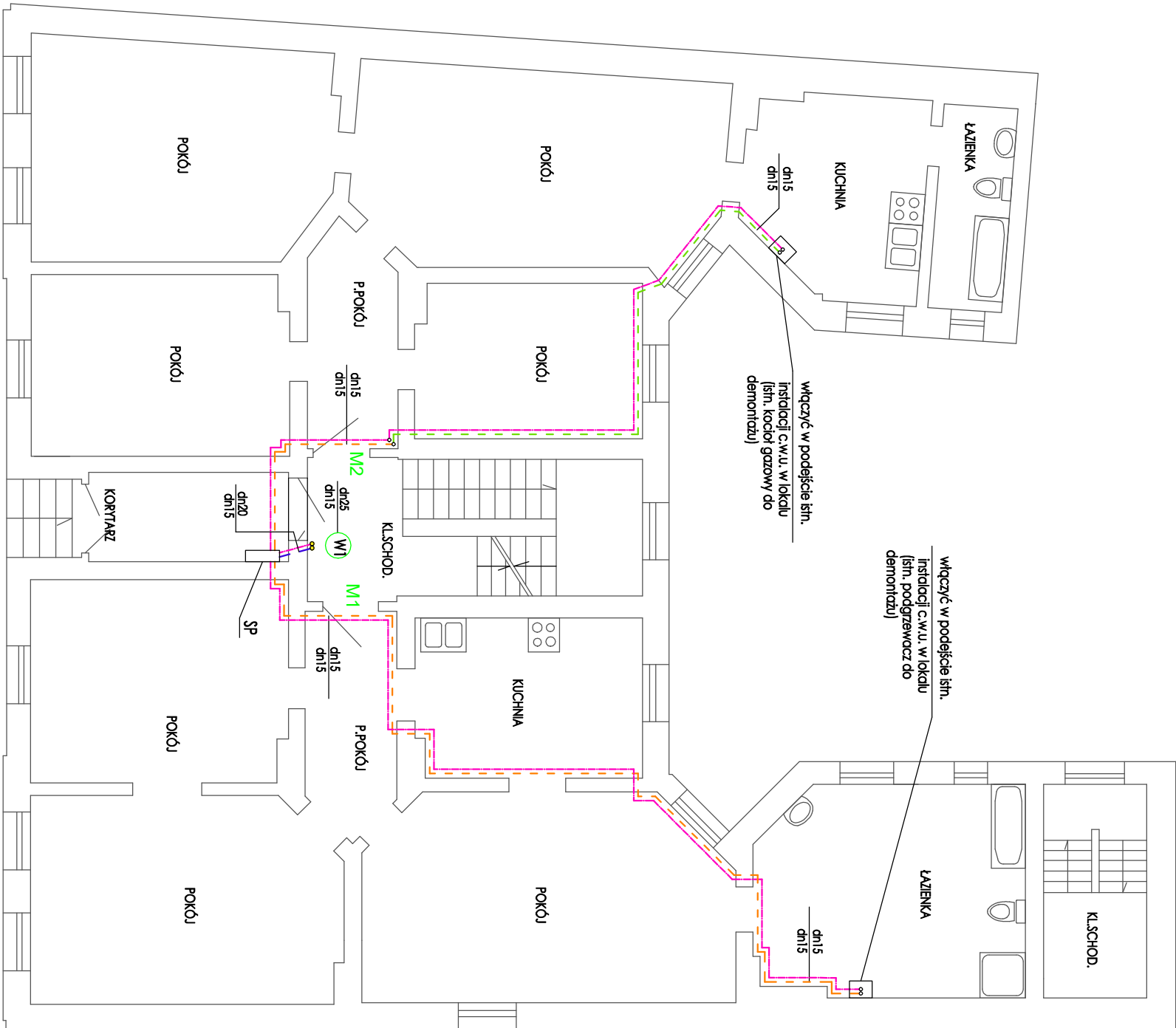
- Wszystkie średnice przewodów c.w.u. podano jako przewody ze stali cienkościenną zaprosowywaną do wody pitnej.
- Prowadzenie przewodów w lokalach po wierzchu ścian pod stropem lub w bruzdach w ścianie (w izolacji) - prowadzenie przewodów w ciągach komunikacyjnych po wierzchu ścian pod stropem lub w bruzdach (w izolacji).
- Podjęcia pod śniejące baterie wykonować w bruzdach w ścianie lub po wierzchu ścian.
- WSZYSTKIE przejścia przez przegrody w tulejach ochronnych - średnica min.2cm więcej od średnicy przewodu dla przejść przez ścianę i min.1cm więcej dla przejść przez stropy.

UWAGA:

Przewody instalacyjne należy prowadzić w izolacji termicznej, zgodnie z PN-B-02.421.

OZNACZENIA:

- c.w.u./cyrkulacja - prowadzenie pod stropem po wierzchu ścian z rur stalowych ocynkowanych
- c.w.u. - prowadzenie przy posadzce po wierzchu ścian z rur stalowych ocynkowanych
- W pion c.w.u.
- SP szafka pomiarowa - szczegóły patrz rys. 8



ul. Szpitalna

Jednostka projektowa:		Nazwa obiektu/tematu opracowania:	
JUCHA KONSTRUKCJE Pracownia Projektowa Igor Jucha Świętokrzyska 11/6 75-016 Koszalin tel.896 622 103 email:jucha@jucha.pl		PROJEKT TECHNICZNY Remont budynku mieszkalnego wielorodzinnego	
Przedmiot (tytuł):		Inwestor:	
Rzut parteru- instalacja c.w.u		Gmina Miasto Koszalin Zarząd Budynków Mieszkaniowych 75-815 Koszalin, ul. Polczyńska 24	
Skala:		Autor:	
1:100		wg załącznika nr 8 m.Koszalin, ul. Szpitalna 8 dz. nr 347/ obr. 0201	
Imię i nazwisko:		Numer uprawnień:	
Projektował(a): mgr inż. Mirona Pikoń-Zwierczak		ZAP/009/6/POOS13 ZAP/IS/0127/13	
Sprawdził(a): inż. Ewa Horków		ZPNB-U.73427/22/98 ZAP/IS/3312/02	
Opracował(a):		Data:	
		04.25.	
		S/6	

ZESTAWIENIE PODEJŚĆ DO PRZYBORÓW

opis	podjęcie
BN - natrysk	dn15mm
BU - umywalka	
BZ - zlewomywak	
BW - wanna	

Podjęcia pod piony wykonać z odsadkami kompensującymi.

UWAGA: Przewody prowadzić z zachowaniem kompensacji wydłużeń. Stosować połączenia zaprasowywane min. PN10.

UWAGA:

- Wszystkie średnice przewodów c.w.u. podano jako przewody ze stali cienkościennej zaprasowywanej do wody pitnej.
- Prowadzenie przewodów w lokalach po wierzchu ścian pod stropem lub w bruzdach w ścianie (w izolacji) - prowadzenie przewodów w ciągach komunikacyjnych po wierzchu ścian pod stropem lub w bruzdach (w izolacji).
- Podjęcia pod istniejące batieje wykonać w bruzdach w ścianie lub po wierzchu ścian.
- WSZYSTKIE przejścia przez przegrody w tulejach ochronnych - średnica min.2cm więcej od średnicy przewodu dla przejść przez ścianę i min.1cm więcej dla przejść przez stropy.

UWAGA:

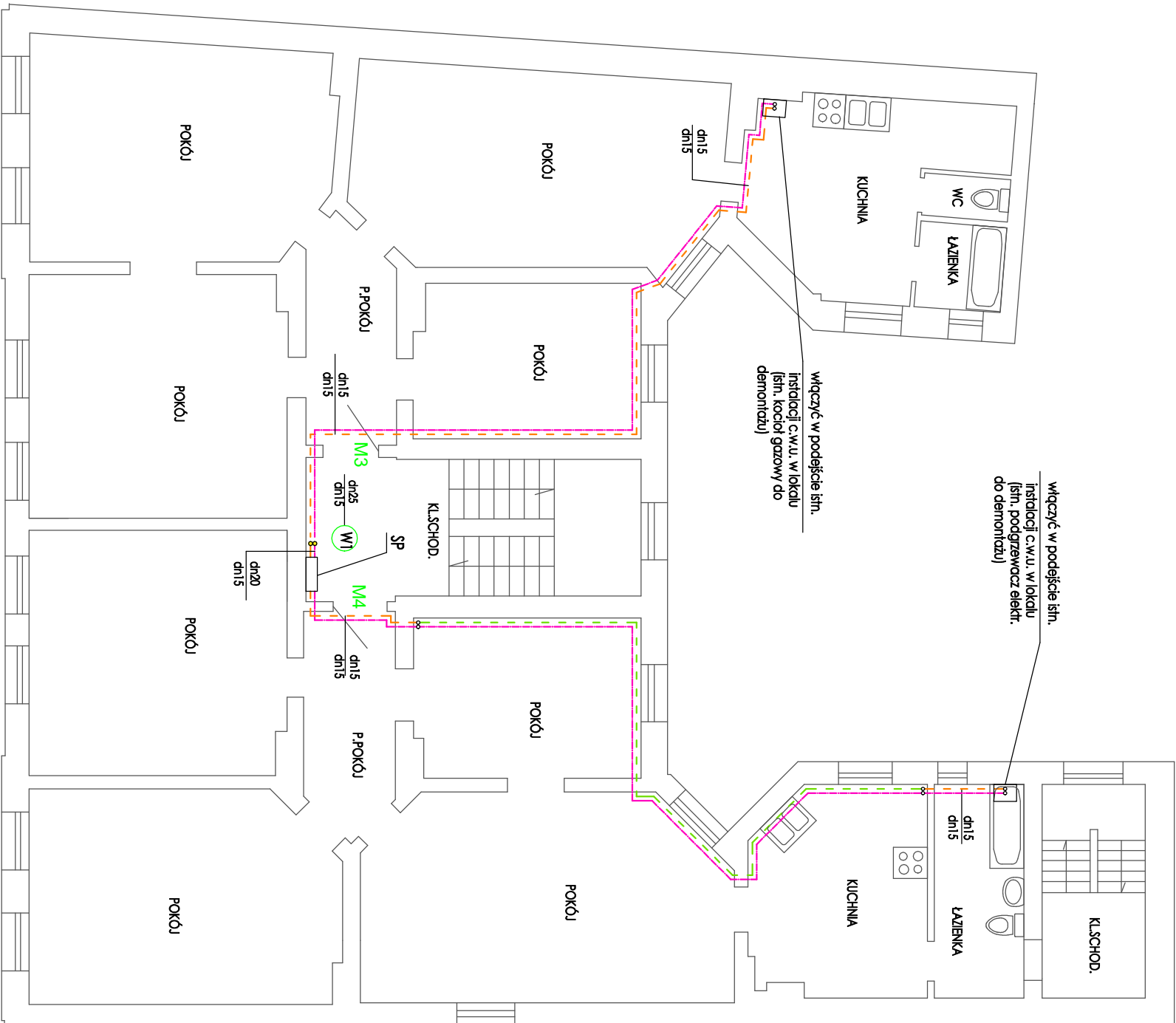
Przewody instalacyjne należy prowadzić w izolacji termicznej, zgodnie z PN-B-02421.

OZNACZENIA:

- c.w.u./cyrkulacja - prowadzenie pod stropem po wierzchu ścian z rur stalowych ocynkowanych
- c.w.u. - prowadzenie przy posadzce po wierzchu ścian ścian z rur stalowych ocynkowanych
- W1 pion c.w.u.
- SP szafka pomiarowa - szczegóły patrz rys. 8

RZUT I PIĘTRA - INSTALACJA C.W.U.

skala 1:100



Jednostka projektowa:		Nazwa obiektu/inwestora/organizatora:	
JULCHA KONSTRUKCJE Pracownia Projektowa Igor Julcho Skawerynka 11/6 75-016 Koszalin tel.696 402 103 email: juchago@wp.pl		PROJEKT TECHNICZNY Remont budynku mieszkalnego wielorodzinnego	
Przebiegi(tytuł):		Inwestor:	
Rzut II-piętra- instalacja c.w.u.		Gmina Miasto Koszalin Zarząd Budynków Mieszkalnych 75-815 Koszalin, ul. Półczyńska 24	
Imię i nazwisko:		Podpis:	
Projektował(a): mgr inż. Iwona Piśkora-Wiliżek		ZAP/0096/POOS13 ZAP/15/0127/13	
Sprawdził(a): Inż. Ewga Horaków		ZPNB-U-73427/22/78 ZAP/15/3312/02	
Opracował(a):		04.25c.	
		S/7	
		wiel. apartamentowa mieszkania, ul. Szostkowskiego 8 dł. nr 347 dat. 0021	
		SKŁÓC:	
		1:100	

RZUT II PIĘTRA - INSTALACJA C.W.U.

skala 1:100

ZESTAWIENIE PODEŚĆ DO PRZYBORÓW

opis	podcięcie
BN - rąbnik	dn15mm
BU - umywalka	
BZ - zlewazmywak	
BW - wanna	

Podcięcia pod piony wykonać z odszkodkami kompensującymi.

UWAGA: Przewody prowadzić z zachowaniem kompensacji wydużeń. Stosować połączenia zaprosowane min. PN10.

UWAGA:

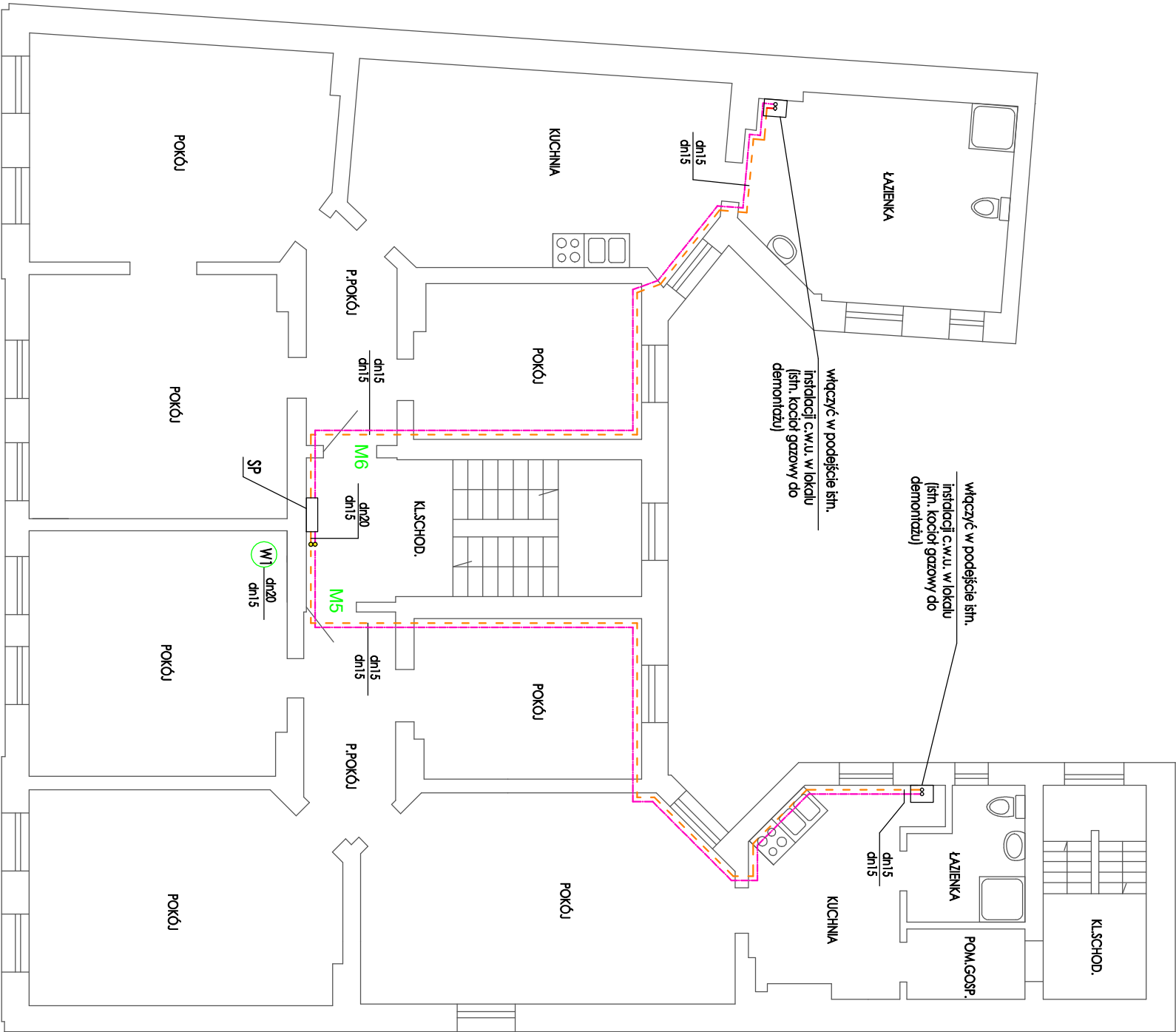
- Wszystkie średnice przewodów c.w.u. podano jako przewody ze stali cienkościennej zaprosowywanej do wody pitnej.
- Prowadzenie przewodów w lokalach po wierzchu ścian pod stropem lub w bruzdach w ścianie (w izolacji) - prowadzenie przewodów w ciągach komunikacyjnych po wierzchu ścian pod stropem lub w bruzdach (w izolacji).
- Podcięcia pod śniejące baterie wykonywać w bruzdach w ścianie lub po wierzchu ścian.
- WSZYSTKIE przejścia przez przegrody w tulejach ochronnych - średnica min.2cm więcej od średnicy przewodu dla przejść przez ścianę i min.1cm więcej dla przejść przez stropy.

UWAGA:

Przewody instalacyjne należy prowadzić w izolacji termicznej, zgodnie z PN-B-02421.

OZNACZENIA:

- c.w.u./cyrkulacja - prowadzenie pod stropem po wierzchu ścian z rur stalowych ocynkowanych
- c.w.u. - prowadzenie przy posadzce po wierzchu ścian z rur stalowych ocynkowanych
- W1 pion c.w.u.
- SP szafka pomiarowa - szczegóły patrz rys. 8



Jednostka projektowa:		Nazwa obiektu/temat opracowania:	
JUCHA KONSTRUKCJE Pracownia Projektowa Igor Jucha Świętokrzyska 11/6 75-016 Koszalin tel.696 602 108 email:jucha@juchawp.pl		PROJEKT TECHNICZNY Remont budynku mieszkalnego wielorodzinnego	
Przedmiot (tytuł):		Adres:	
Rzut II-piętra- instalacja c.w.u.		Woj. zachodniopomorskie m. Koszalin, ul. Ścisłowa 8 dz. nr 347 odc. 0221	
Skala:		1:100	
Imię i nazwisko:	Numer uprawnień:	Podpis:	Dato:
mgr inż. Iwona Piłkacz-Wilczak	ZAP/096/POOS13		
Projektował(a):	ZAP/IS/01/27/13		
Sprawił(a):	ZPNB-U/73427/22/98		
Opracował(a):	ZAP/IS/3312/02		04.25.
		S/8	